

Inspiron 15 5000 Series

Quick Start Guide

Snelstartgids
Guide d'information rapide
Schnellstart-Handbuch
Guida introduttiva rapida



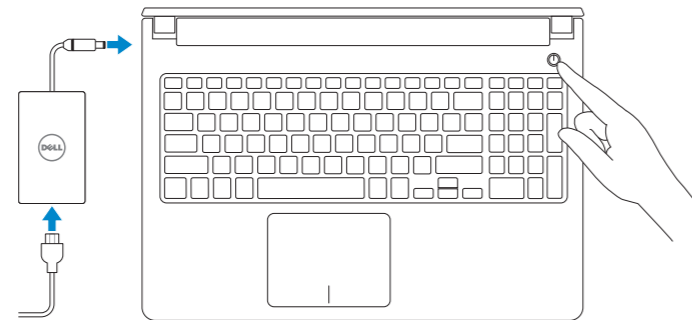
1 Connect the power adapter and press the power button

Sluit de netadapter aan en druk op de aan-uitknop

Connectez l'adaptateur d'alimentation et appuyez sur le bouton d'alimentation

Netzadapter anschließen und Betriebsschalter drücken

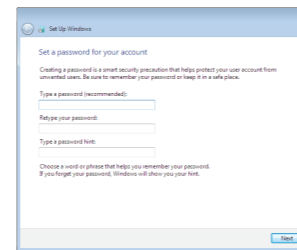
Connettere l'adattatore di alimentazione e premere il pulsante Accensione



2 Finish Windows setup

Voltooi de Windows-setup | Terminez l'installation de Windows

Windows-Setup abschließen | Terminare l'installazione di Windows



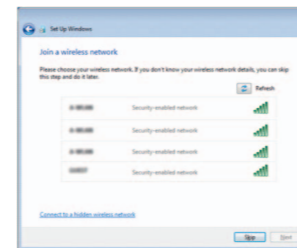
Set up password for Windows

Setup-wachtwoord voor Windows

Configurez un mot de passe pour Windows

Kennwort für Windows einrichten

Impostare una password per Windows



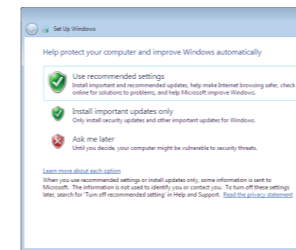
Connect to your network

Maak verbinding met uw netwerk

Connectez-vous à votre réseau

Mit dem Netzwerk verbinden

Connettere alla rete



Protect your computer

Bescherm uw computer

Protégez votre ordinateur

Ihren Computer schützen

Proteggi il computer

For more information

Voor meer informatie | Informations supplémentaires

Weitere Informationen | Per ulteriori informazioni

To learn about the features and advanced options available on your computer, click **Start** → **All Programs** → **Dell Help Documentation**.

Als u meer wilt weten over de functies en geavanceerde opties die beschikbaar zijn op uw desktop, dan klikt u op **Start** → **Alle programma's** → **Dell Help documentatie**.

Pour plus d'informations sur les fonctionnalités et les options avancées disponibles sur votre ordinateur, cliquez sur **Démarrer** → **Tous les programmes** → **Dell Help Documentation**.

Informationen über die auf Ihrem Computer verfügbaren Funktionen und erweiterten Optionen erhalten Sie durch Klicken auf **Start** → **Alle Programme** → **Dell Hilfe-Dokumentation**.

Per ulteriori informazioni circa le funzioni e opzioni avanzate disponibili sul computer, fare clic su **Start** → **Tutti i programmi** → **Documentazione guida Dell**.

Product support and manuals

Productondersteuning en handleidingen
Support produits et manuels
Produktsupport und Handbücher
Supporto prodotto e manuali

dell.com/support
dell.com/support/manuals

Contact Dell

Neem contact op met Dell | Contacter Dell
Kontaktaufnahme mit Dell | Contattare Dell

dell.com/contactdell

Regulatory and safety

Regelgeving en veiligheid
Réglementations et sécurité
Sicherheitshinweise und Zulassungsinformationen
Normative e sicurezza

dell.com/regulatory_compliance

Regulatory model

Wettelijk model
Modèle réglementaire
Muster-Modellnummer
Modello di conformità alle normative

P51F

Regulatory type

Wettelijk type | Type réglementaire
Muster-Typnummer | Tipo di conformità alle normative

P51F001

P51F003

Computer model

Computermodel | Modèle de l'ordinateur
Computermodell | Modello del computer

Inspiron 15-5558

Inspiron 15-5551

NOTE: If you are connecting to a secured wireless network, enter the password for the wireless network access when prompted.

N.B.: Als u verbinding maakt met een beveiligd draadloos netwerk, vul dan het wachtwoord voor het netwerk in wanneer daar om gevraagd wordt.

REMARQUE : Si vous vous connectez à partir d'un réseau sans fil sécurisé, saisissez le mot de passe d'accès au réseau sans fil lorsque vous y êtes invité.

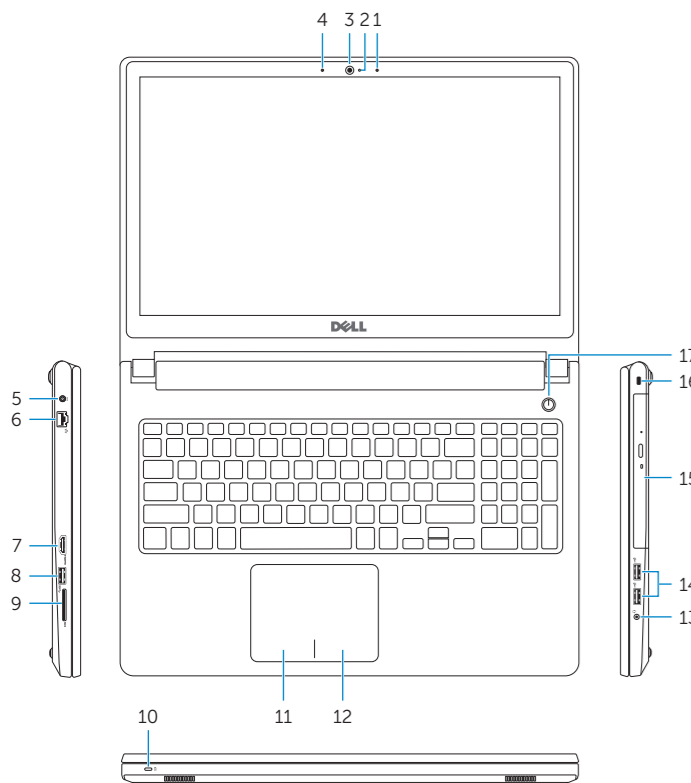
ANMERKUNG: Wenn Sie sich mit einem geschützten Wireless-Netzwerk verbinden, geben Sie das Kennwort für das Wireless-Netzwerk ein, wenn Sie dazu aufgefordert werden.

N.B.: Se ci si connette a una rete senza fili protetta, immettere la password per l'accesso quando richiesto.

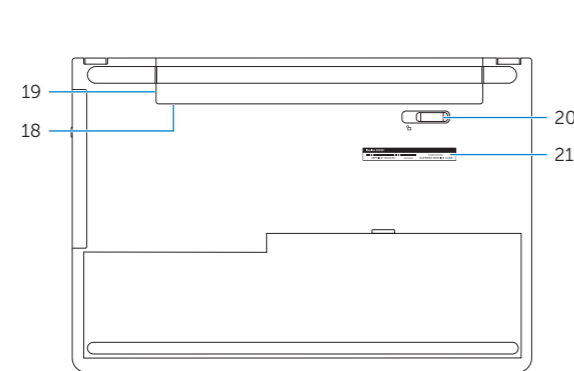


Features

Kenmerken | Caractéristiques | Funktionen | Funzioni



1. Right microphone
2. Camera-status light
3. Camera
4. Left microphone (Inspiron 15-5558 only)
5. Power-adaptor port
6. Network port (Inspiron 15-5558 only)
7. HDMI port
8. USB 3.0 port
9. Media-card reader
10. Power and battery-status light/hard-drive activity light
11. Left-click area
12. Right-click area
13. Headset port
14. USB 2.0 ports (2)
15. Optical drive
16. Security-cable slot
17. Power button
18. Regulatory label (in battery bay)
19. Battery
20. Battery-release latch
21. Service Tag label



1. Rechtermicrofoon
2. Statuslampje camera
3. Camera
4. Linker microfoon (alleen bij Inspiron 15-5558)
5. Poort voor netadapter
6. Netwerkpoot (alleen bij Inspiron 15-5558)
7. HDMI-poort
8. USB 3.0-poort
9. Mediakaartlezer
10. Aan-/uitlampje en lampje batterijstatus/activiteitslampje vaste schijf
11. Gebied voor linksklikken
12. Gebied voor rechtsklikken
13. Headsetpoort
14. USB 2.0-aansluitingen (2)
15. Optisch station
16. Sleuf voor beveiligingskabel
17. Aan-uitknop
18. Label met voorschriften (in accucompartiment)
19. Accu
20. Ontgrendelingschuifje batterijcompartiment
21. Servicetag

1. Microphone droit
2. Voyant d'état de la caméra
3. Caméra
4. Microphone gauche (Inspiron 15-5558 uniquement)
5. Port de l'adaptateur d'alimentation
6. Port réseau (Inspiron 15-5558 uniquement)
7. Port HDMI
8. Port USB 3.0
9. Lecteur de carte mémoire
10. Voyant d'état de l'alimentation/Voyant d'activité du disque dur
11. Zone de clic gauche
12. Zone de clic droit
13. Port pour casque
14. Ports USB 2.0 (2)
15. Lecteur optique
16. Emplacement pour câble de sécurité
17. Bouton d'alimentation
18. Étiquettes de conformité aux normes (dans la baie de la batterie)
19. Batterie
20. Loquet de déverrouillage de batterie
21. Étiquette de numéro de série

1. Rechtes Mikrofon
2. Kamerastatusaanzeige
3. Kamera
4. Linkes Mikrofon (nur Inspiron 15-5558)
5. Netzapadapteranschluss
6. Netzwerkanschluss (nur Inspiron 15-5558)
7. HDMI-Anschluss
8. USB 3.0-Anschluss
9. Speicherkartenlesegerät
10. Stromversorgungs- und Akkuzustandsanzeige/Festplattenaktivitätsanzeige
11. Linker Mausclickbereich
12. Rechter Mausclickbereich
13. Kopfhöreranschluss
14. USB 2.0-Anschlüsse (2)
15. Optisches Laufwerk
16. Sicherheitskabeleinschub
17. Betriebsschalter
18. Normenetikett (im Akkufach)
19. Akku
20. Akku-Entriegelungsriegel
21. Service-Tag-Etikett

1. Microfono di destra
2. Indicatore di stato della fotocamera
3. Fotocamera
4. Microfono di sinistra (solo Inspiron 15-5558)
5. Porta dell'adattatore di alimentazione
6. Porta di rete (solo Inspiron 15-5558)
7. Porta HDMI
8. Porta USB 3.0
9. Lettore di schede flash
10. Indicatore di stato della batteria e dell'alimentazione/indicatore di attività del disco rigido
11. Area per clic con pulsante sinistro
12. Area per clic con pulsante destro
13. Porta auricolare
14. Porte USB 2.0 (2)
15. Unità ottica
16. Slot cavo di protezione
17. Accensione
18. Etichetta di conformità alle normative (all'interno dell'alloggiamento della batteria)
19. Batteria
20. Dispositivo di sblocco della batteria
21. Etichetta Numero di servizio

Shortcut keys

Sneltoetsen | Touches de fonction

Tastaturbefehle | Tasti di scelta rapida

- F1** **Mute audio**
Geluid dempen | Couper le son
Audio stummschalten | Disattiva audio
- F2** **Decrease volume**
Geluidsniveau omlaag | Diminuer le volume
Lautstärke reduzieren | Diminuisci volume
- F3** **Increase volume**
Geluidsniveau omhoog | Augmenter le volume
Lautstärke erhöhen | Aumenta volume
- F4** **Play previous track/chapter**
Vorige nummer/hoofdstuk afspelen
Lire le morceau ou le chapitre précédent
Vorherigen Titel bzw. vorheriges Kapitel wiedergeben
Riproduci traccia/capitolo precedente
- F5** **Play/Pause**
Afspelen/Pauzeren | Lire/Pause
Wiedergabe/Pause | Riproduci/Metti in pausa
- F6** **Play next track/chapter**
Volgende nummer/hoofdstuk afspelen
Lire le morceau ou le chapitre suivant
Nächsten Titel bzw. nächstes Kapitel wiedergeben
Riproduci traccia/capitolo successivo
- F8** **Switch to external display**
Naar extern beeldscherm schakelen | Basculer vers un moniteur externe
Auf externe Anzeige umschalten | Passa al monitor esterno
- F9** **Search**
Zoeken | Rechercher
Suchen | Ricerca
- F10** **Toggle keyboard backlight (optional)**
Toetsenbordverlichting in-/uitschakelen (optioneel)
Tastaturbeleuchtung umschalten (optional)
Attiva/Disattiva la retroilluminazione della tastiera (opzionale)
- F11** **Decrease brightness**
Helderheid verminderen | Diminuer la luminosité
Helligkeit reduzieren | Riduci luminosità

- F12** **Increase brightness**
Helderheid vermeerderen | Augmenter la luminosité
Helligkeit erhöhen | Aumenta luminosità

- Fn** + **Esc** **Toggle Fn-key lock**
Vergrendeling van Fn-toets in-/uitschakelen
Verrouiller/Déverrouiller la touche Fn
Fn-Tastensperre umschalten
Alterna Fn-tasto di blocco

- Fn** + **PrtScr** **Turn off/on wireless**
Draadloos in-/uitschakelen | Activer/Désactiver le sans fil
Wireless ein-/ausschalten | Attiva/Disattiva modalità senza fili

- Fn** + **Insert** **Put the computer to sleep**
De computer in de slaapstand zetten
Mettre l'ordinateur en veille
Computer in den Ruhemodus versetzen
Porre il computer in stato di sospensione

- Fn** + **Insert** **Toggle between power and battery-status light/hard-drive activity light**
Schakelen tussen aan-/uitlampje en lampje batterijstatus/activiteitslampje vaste schijf

- Fn** + **H** **Toggle between power and battery-status light/hard-drive activity light**
Alternen entre le voyant d'état de l'alimentation et de la batterie/voyant d'activité du disque dur
Zwischen Stromversorgungs- und Akkuzustandsanzeige/Festplattenaktivitätsanzeige umschalten
Alternare tra l'Indicatore di stato della batteria e dell'alimentazione/l'indicatore di attività del disco rigido

NOTE: For more information, see [Specifications at dell.com/support](https://www.dell.com/support).

N.B.: Voor meer informatie, zie [Specificaties op dell.com/support](https://www.dell.com/support).

REMARQUE : Pour plus d'informations, consultez la section *Caractéristiques* sur [dell.com/support](https://www.dell.com/support).

ANMERKUNG: Weitere Information finden Sie unter *Technische Daten* auf [dell.com/support](https://www.dell.com/support).

N.B.: Per ulteriori informazioni, consultare *Specifiche* all'indirizzo [dell.com/support](https://www.dell.com/support).